



Nuit Européenne des Musées

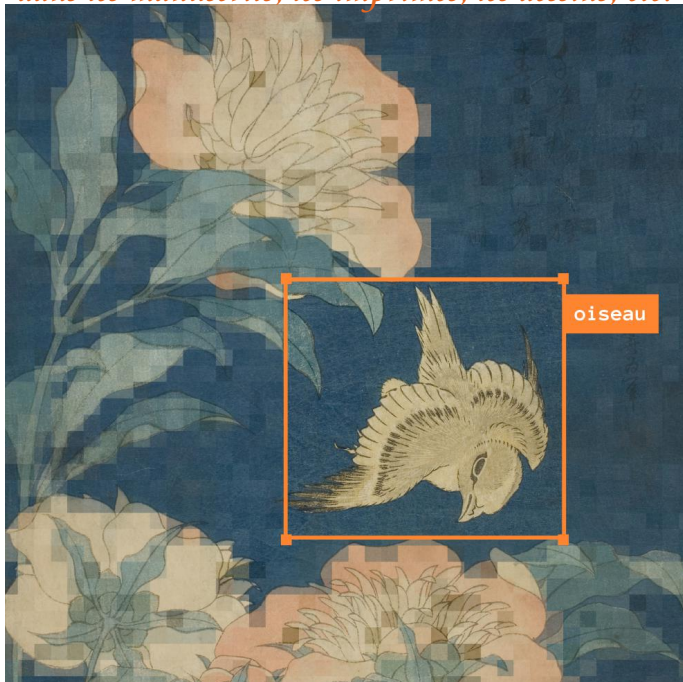
Musée du Verre d'Argonne

Samedi 23 mai 2026

20H00-23H00

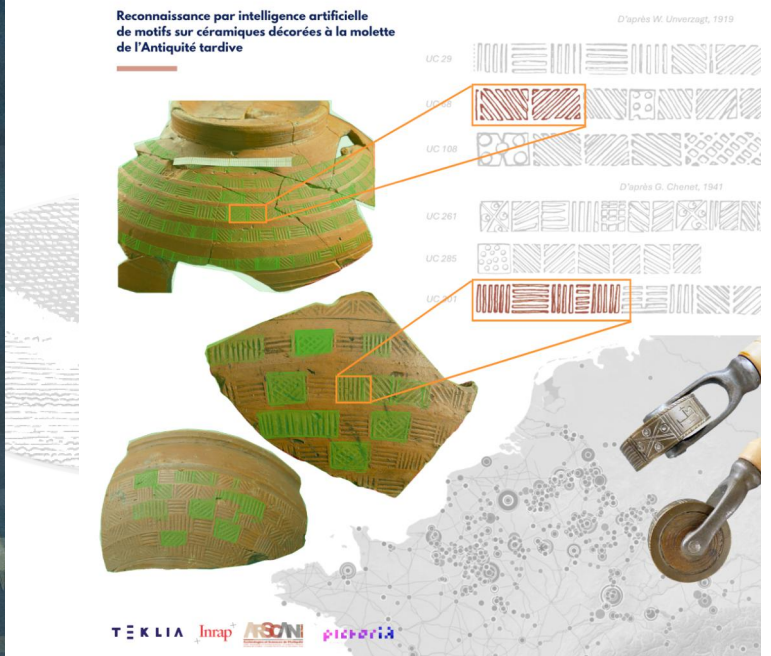
Conférence à 21H00 de Christopher KERMORVANT
Ingénieur et Docteur en IA, PDG de la Sté TEKLIIA
> Intelligence Artificielle : une opportunité pour
la découverte du patrimoine culturel .
Suivie d'une présentation du potier Camille LANGE
sur la fabrication des céramiques sigillées

Reconnaissance des formes
dans les manuscrits, les imprimés, les dessins, etc.



Etude des céramiques sigillées tardives d'Argonne,
sous la direction de l'archéologue Pablo CIEZAR.

Reconnaissance par intelligence artificielle
de motifs sur céramiques décorées à la molette
de l'Antiquité tardive





L'intelligence artificielle transforme aujourd'hui notre manière d'explorer le patrimoine culturel. À partir de projets concrets - recensements historiques, manuscrits enluminés, photographies anciennes ou archives - cette conférence montre comment ces technologies permettent de rendre des millions de documents accessibles, lisibles et interrogeables. Loin des idées reçues, l'IA apparaît ici comme une technologie au service du bien commun, capable de transformer en profondeur notre accès aux archives et à la culture.

Christopher Kermorvant, Président et Directeur scientifique de TEKLIA, est expert en intelligence artificielle appliquée à l'analyse de documents historiques et culturels. Ingénieur en informatique et docteur en Intelligence Artificielle, il a mené des recherches à l'École Polytechnique Fédérale de Lausanne et à l'Université de Montréal. Après avoir dirigé une équipe sur la reconnaissance de l'écriture manuscrite, il fonde TEKLIA en 2015, avec pour but de développer des solutions d'IA pour la reconnaissance et l'exploration des documents au sein des bibliothèques, archives et musées.



TEKLIA

TEKLIA est une entreprise française spécialisée dans le développement de solutions d'intelligence artificielle appliquées aux documents patrimoniaux, qu'ils soient textuels ou visuels — <https://www.teklia.com/>

Camille LANGE, issu d'une famille de potiers locaux, a créé la Ferme d'Argile, située à Passavant-en-Argonne, dans la Marne, qui est à la fois un gîte rural, une ferme pédagogique, et une faiencerie proposant aux familles et aux scolaires des ateliers de poterie, des initiations à la vie quotidienne durant la Préhistoire, et un aperçu de la vie paysanne.



La visite de la ferme est accessible aux enfants les plus jeunes, dès 1 an. Les ateliers de poterie et de préhistoire sont réservés aux enfants à partir de 6 ans.



06 35 95 26 97 — fermedargile@yahoo.fr



Musée du Verre d'Argonne — 64, rue Bancelin, 55120 Les Islettes
www.verre-argonne.org